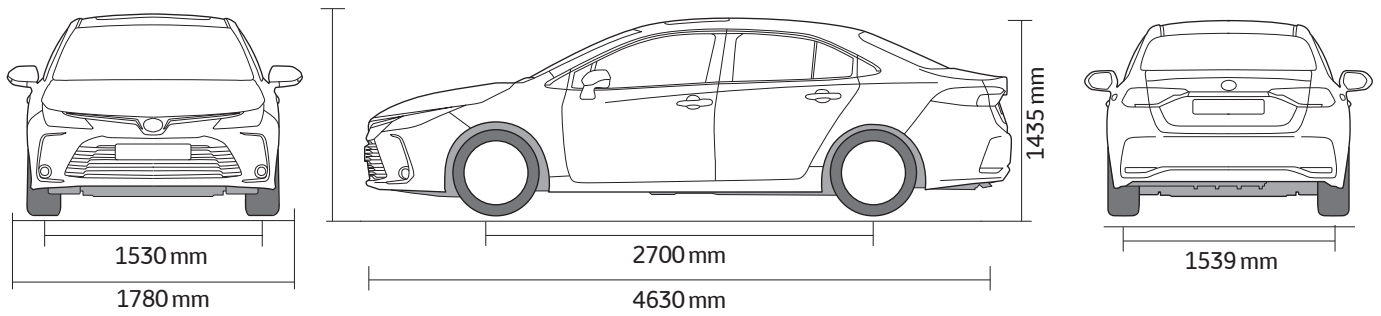




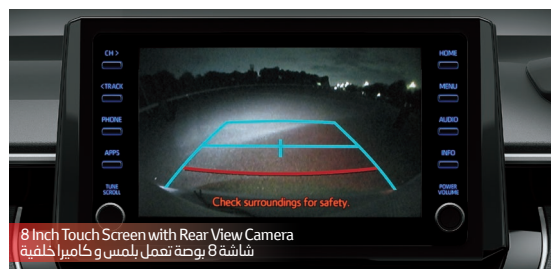
COROLLA



DIMENSIONS



ENTERTAINMENT



SAFETY



ABS + EBD



AIR BAGS
X6



BRAKE ASSIST



HILL ASSIST
CONTROL



VEHICLE STABILITY
CONTROL



CRUISE
CONTROL

VEHICLE	BASIC*	STANDARD	FULL OPTION**	HIGHLINE	السيارة
ENGINE					
Engine Type	4 Cylinders In-Line Petrol Dohc Dual VVT-i				نوع المحرك
Engine Capacity	1598 CC				سعة المحرك
Max Torque	154 NM/ 5200 RPM				أقصى عزم دوران
Max Output	120 HP/ 6000 RPM				أقصى قدرة
Fuel System Intake Port	EFI				نظام حقن وقود
Fuel Tank Capacity	50 Liter				سعة خزان الوقود
Transmission	Automatic CVT				ناقل الحركة
Tread	1530 Front / 1539 Rear (mm)				المسافة بين العجلات
Gross Vehicle Weight	1800 Kg				وزن السيارة الإجمالي بالحمولة
CHASSIS & STEERING					
Front Suspension	Macpherson Strut				التعليق الامامي
Rear Suspension	Double Wishbone				التعليق الخلفي
Steering Column	Tilt&Telescopic				عجلة القيادة
Min Turning Radius	5.2m				أقل نصف قطر دوران
Power Steering	Electric (EPS)				باور ستيرنج
Wheel Cap 195/65 R15	√	-	-	-	R15 195/65 عجل
Sport Rims 205/55 R16	-	√	√	-	R16 205/55 جنوط سبورت
Sport Rims 225/45 R17	-	-	-	√	R17 225/45 جنوط سبورت
SAFETY					
ABS + EBD	√	√	√	√	نظام منع انغلاق المكابح + نظام توزيع الفرامل الإلكترونية
Brake Assist (BA) + Hill Assist Control (HAC)	√	√	√	√	نظام مساعدة الفرامل + نظام المؤازرة علي صعود المرتفعات
Vehicle Stability Control (VSC)	√	√	√	√	نظام التحكم في ثبات السيارة
Antitheft Immobilizer	√	√	√	√	نظام الحماية ضد السرقة
Driver & Passenger Airbags	√	√	√	√	وسائد هوائية للسائق و الراكب الامامي
Front Side & Curtain Airbags	-	-	-	√	وسائد هوائية امامية جانبية و ستارة
LIGHTING SYSTEM					
Front Fog Light -White LED	-	√	√	√	مصابيح ضباب امامية (LED)
Rear Fog Lamp	√	√	√	√	مصابيح ضباب خلفية
Head & Tail Lamp BI PES LED	-	-	√	√	مصابيح امامية , خلفية (BI PES LED)
Daytime Running Lights LED	√	√	√	√	أضواء نهائية (LED)
INTERIOR FEATURES					
Multi-Function Steering Wheel (DISP+TEL+VOICE+AUDIO)	√	√	√	√	عجلة قيادة متعددة الوظائف (DISP+TEL+VOICE+AUDIO)
3 Spoke Steering Wheel Leather	-	√	√	√	عجلة القيادة ثلاثية الأذرع مكسوة بجلد
Cruise Control	-	-	√	√	مثبت سرعة
All Power Windows Auto Up/Down	√	√	√	√	نوافذ كهربائية أوتوماتيكية بضغط كاملة
Air Conditioner (Electric)	√	√	√+Digital	√+Digital	مكيف الهواء (إلكتروني)
Automatic & Dual Air Condition	-	-	√	√	مكيف الهواء أوتوماتيكي مزدوج المناخ
Rear Air Condition Outlets	-	-	√	√	مخرج تكييف خلفي
USB + CD + 6 Speakers +Bluetooth	√	√	√	√+without CD	بلوتوث + USB + CD + عدد 6 سماعات
8 Inch Touch Screen with Parking Camera	-	-	-	√	شاشة تعمل باللمس 8 بوصة + كاميرا ركن خلفية
Inside Rear View Mirror (Electric)	-	-	√	√	المرآة الداخلية كهربائية
Automatic Rain Sensor	-	-	√	√	حساس مطر أوتوماتيكي
Fabric Seat Material	√	√	√	√+Leather	مقاعد قماش
Seat Lumber Support (Driver Power)	-	√	√	√	داعم فقرات القطنية للسائق (كهربائي)
Wireless Charger	-	-	-	√	شاحن هاتف لاسلكي
Multi Information Display	4.2 Inch	4.2 Inch	7 Inch	7 Inch	شاشة عرض المعلومات (العدادات)
Electricity Socket (12 V)	√	√	√	√	مخرج كهرباء (12 فولت)
EXTERIOR FEATURES					
Wireless Door Lock With Key	√	√	√	√	ريموت كترول
Keyless Smart Entry (Driver+Passenger+Luggage)	-	-	√	√	مفتاح بصمة (سائق - راكب - صندوق الأمتعة)
Out Side Rear View Mirror (Electric)+Signal Turn	√	√	√	√	المرآيات الجانبية كهربائية و إشارات
Folding Rear View Mirrors	-	-	√	√+Auto	مرآيات ضم كهربائية
Heater Rear View Mirrors	-	√	√	√	خاصية تسخين المرآيات جانبية
Rear & Side Glass Privacy Black	-	√	√	√	الزجاج الخلفي و الجانبي ملون اسود
Front & Back Parking Sonar	-	-	√	√	حساسات ركن امامية و خلفية
Headlamp Cleaner	-	-	-	√	رشاشات للكشافات الامامية
Sunroof	-	-	√	√	فتحة سقف

* Also Available In Manual Transmission

**Full Option Category Also Available without Sunroof

EXTERIOR FEATURES



Sunroof
فتحة سقف



Automatic Folding Mirror
مرآيات ضم كهربائية أوتوماتيكية



Sport Rims 17 Inch
جنوط سبورت 17 بوصة



Luggage Space 470 Liter
مساحة شحنة 470 لتر

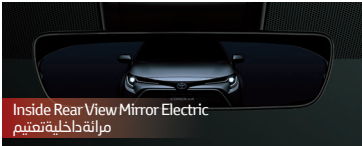


Front & Rear Sensor Park
حساسات ركن امامية وخلفية



Smart Entry
مفتاح بصمة

INTERIOR FEATURES



Inside Rear View Mirror Electric
مرآة داخلية تعميم



Foldable Rear Seat
طبي المقاعد الخلفية



Start/Stop Engine
زر تشغيل/ إيقاف المحرك



Rear Air Condition Outlets
مخرج تكييف خلفي



Wireless Charger
شاحن هاتف لاسلكي



Automatic Dual Zone Air Condition
مكيف هواء أوتوماتيكي مزدوج المناخ

LIGHTING SYSTEM



LED Front Fog Light
مصباح ضباب امامية LED



LED Tail Lamp
مصباح خلفية LED



LED Head Lamps with Daytime Running
مصباح امامية و انوار نهائية LED



AVAILABLE COLORS



METAL STREAM
METALLIC



WHITE PEARL
CRYSTAL SHINE



SILVER METALLIC



CELESTITE GRAY
METALLIC



BEIGE MICA
METALLIC



OXIDE BRONZE
METALLIC

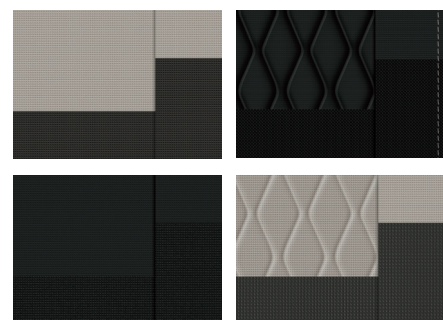


BLACK MICA



EMOTIONAL RED

INTERIOR COLORS





• Toyota motor corporation reserves the right to alter any details of specifications and equipment without notice.
• Details of specifications and equipment are also subject to change to suit local conditions and requirements.

الإسكندرية
محرم بيك : مركز تويوتا للخدمات المتكاملة
المنطقة الصناعية المنشية الجديدة
ت: ٠٣/٣٦٠٨٢٤٥ - ٠٣/٣٦٠٨٢٤٥ - ٠٣/٣٦٠٨٢٤٥
ف: ٠٣/٣٦٠٨٢٤٥
المنطقة البحرية : العنصرية
ت: ٠٣/٤٥٠٠١٧٣ - ٠٣/٤٥٠٠١٧٣ - ٠٣/٤٥٠٠١٧٣
ف: ٠٣/٤٥٠٠١٧٣ - ٠٣/٤٥٠٠١٧٣
الإسماعيلية : مركز تويوتا للخدمات المتكاملة
نقطة البحرية - امتداد شارع محمد علي
ت: ٠٦٤/٣٤٥٢٢٥٢ - ٠٦٤/٣٤٥٢٢٥٢
السياسة: ٠١٢٠١١١٤٨٥
١٦٥٥

ت: ٢٣٨٨٤٠٠ - ٢٤٨٥٧٥٧٨
ت: ٣٥٣٦٨٠٠ - ٣٥٣٦٩٧٩٤
ت: ٢٦١٨٥٩٠٠
ت: ٢٢٠٤٥٤٤٤
ت: ٠١٢/٧١٩٠٠٩٠٠ - ٠٢/٢٤٨٥٧٥٧٨
١٦٥٥

القاهرة
العباسية : مركز تويوتا للخدمات المتكاملة
١٠ ش المستشفى اليوناني - المنطقة الصناعية
أبـرواش : مركز تويوتا للخدمات المتكاملة
الكيلو ٢٨ طريق القاهرة - الإسكندرية الصحراوي - المنطقة الصناعية
التجمع الخامس : مركز تويوتا للخدمات المتكاملة
كايرو فيستفال سيتي الطريق الدائري
شـبـرا : معرض تويوتا
برج ١٢ المجموعة الجنوبية ١٣ - ابراج اغاخان
الشيخ زايد : مركز تويوتا للخدمات المتكاملة
محور ٢٦ يوليو ، الشيخ زايد ، داخل محطة وقود تشيل أوت

مبيعات الشركات



www.toyota.com.eg

