

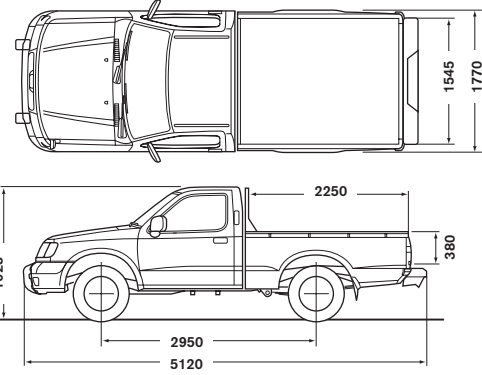


NISSAN
PICKUP

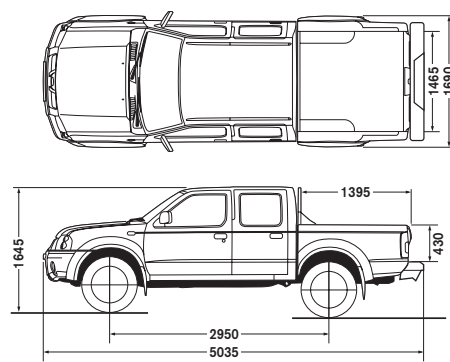
Innovation
that excites



صندوق تحميل عادي
Regular Bed



كابينة مزدوجة
Double Cab



الألوان المتوفرة



أبيض

أحمر

فضي

ذهبي

NISSAN
Call Center
16 244

f NissanMotorEgypt

t NissanMotorEg

www.nissan.com.eg

- Nissan Motor Co. LTD reserves the right to make any changes without prior notice concerning colors, equipment or specifications detailed in this brochure, or to discontinue individual models.
- The colors of vehicles delivered may differ slightly from those in the brochure.
- The specifications vary in different countries depending on local market conditions.

- تحتفظ شركة نيسان موتور المحدودة بحقوقها في إجراء أية تغييرات بدون إشعار مسبق وذلك فيما يتعلق بالألوان والمعدات والتجهيزات أو المواصفات الموضحة في هذا الكتالوج أو إيقاف إنتاج طرازات محددة.

- إن ألوان السيارات يحتمل أن تختلف قليلاً عن الألوان الموضحة في هذا الكتالوج.

- أن المواصفات تتغير في البلاد المختلفة طبقاً لظروف السوق المحلي.

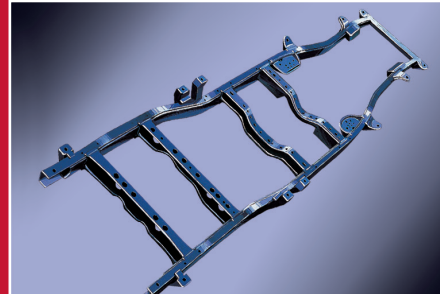
المواصفات العامة

الكابينة المزدوجة		الكابينة المفردة		الطرز
سوبر GL	ستاندر	سوبر GL	ستاندر + باور ستيرنج	
✓	-	✓	-	مكيف هواء بارد / ساخن
✓	✓	✓	✓	عجلة القيادة آلية الموازنة (باور ستيرنج)
✓	✓	✓	✓	إكصدام خلفي + عتبة لسهولة الصعود للصندوق
✓	✓	✓	✓	إكصدام أمامي نيكل كروم
✓	✓	✓	✓	نظام تعليق متطور لمختلف ظروف التحميل
✓	-	✓	-	شبكة أمامية نيكل كروم
-	✓	-	✓	شبكة أمامية (لون أسود)
✓	✓	✓	✓	راديو كاسيت USB + AUX + CD + MP3 + FM/AM
✓	✓	✓	✓	٢ سماعة صوت



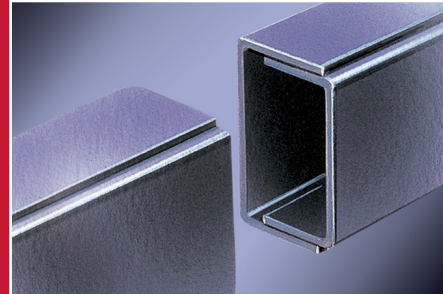
التعليق الخلفي

مكون من سوست ورقية عالية المتانة لتناسب مع أقصى ظروف التحميل والتشغيل.



هيكل القاعدة المغلق الصلب

يحتوي على خمسة قواطع عرضية للمزيد من المتانة والصلابة التي تجعل نيسان بيك أب اختيارك الأول عند الحديث عن المهام الشاقة.



الواح فولاذية سميكة

يتكون الشاسية من قطاعين من الصلب المغلق وخمسة قواطع عرضية لمزيد من المتانة.



الفرامل

الأقراص الأمامية أكبر لزيادة مساحة الاحتكاك بين الأقراص وتبيل الفرامل لتحسين أداء الفرامل، مع فرامل خلفية إسطوانية تضبط أوتوماتيكياً حسب حمولة الصندوق.



الصندوق الخلفي

الصندوق الخلفي على هيئة حصرية مسطحة كي تعطي أقصى مساحة تخزين والضلف الجانبية والخلفية مزودة بدعمات صلبة لدعم الحطافات لتوفير حمولة آمنة وثابتة.



حواف جانبية خلفية بجدار مزدوج

تعزز متانة نيسان بيك أب وصلابته التي جعلته يلائم المهام الشاقة، ولذلك أصبح الأكثر شعبية.

مكيف هواء بارد/ساخن



إكصدام خلفي من الصلب المقوى



عجلة قيادة باور ستيرنج



الأبعاد

الطرز	كابينة مفردة	كابينة مزدوجة
الطول الكلي (مم)	٥,١٢٠	٥,٠٣٥
العرض الكلي (مم)	١,٧٧٠	١,٦٦٠
الارتفاع الكلي (مم)	١,٦٢٥	١,٦٤٥
قاعدة العجلات (مم)	٢,٩٥٠	٢,٩٥٠
المداس الأمامي (مم)	١,٣٩٥	١,٣٩٥
المداس الخلفي (مم)	١,٣٩٠	١,٣٩٠
أقل ارتفاع عن الأرض (مم)	٢٢٥	٢٢٥
طول صندوق التحميل (مم)	٢,٢٥٠	١,٣٩٥
عرض صندوق التحميل (مم)	١,٥٤٥	١,٤٦٥
ارتفاع صندوق التحميل (مم)	٣٨٠	٤٣٠
وزن السيارة فارغة (كجم)	١,٥٩٠	١,٦١٥
الوزن بكامل الحمولة (كجم)	٢,٧١٠	٢,٦٧٥
عدد الركاب (أشخاص)	٣	٦
الحد الأدنى لنصف قطر الدوران (م)	٥,٦	٥,٦
سعة خزان الوقود (لتر)	٧٥	٧٥
الإطارات	٢٠٥/٧٠ R15C	٢٠٥/٧٠ R15C
الإطارات (أساسية)		

المواصفات الميكانيكية

المحرك	طرز للمحرك	YD25 DDTI
النوع	تربو ديزل، ٤ سلندر رباعي الأشواط / تبريد مياه به ٢ كامه علوية	
سعة للمحرك (سم ³)	٢,٤٨٨	
القطر X الشوط (مم)	١٠٠x٨٩	
القدرة القصوى (إجمالي SAE) حصان/دورة في الدقيقة	٩٨ (١٣٠) / ٣,٦٠٠	
العزم الأقصى (إجمالي SAE) (كجم - م / دورة في الدقيقة)	٣٠٤ (٣١,١) / ٢,٠٠٠	
نسبة الانضغاط	١:١٨	
نظام الوقود	حقن مباشر	
ناقل الحركة/نسب التخفيض	يدوي ٥ سرعات أمامية + سرعة خلفية	
الأول	٣,٥٨٠	
الثاني	٢,٠٧٧	
الثالث	١,٣٦٠	
الرابع	١,٠٠٠	
الخامس	٠,٧٦٠	
الخلفية	٣,٦٢٦	
التهاني	٤,٦٢٥	
التعليق الأمامي	مستقل، دعامة مزدوجة مع عمود التواء وممتصات صدمات تليسكوبية	
التعليق الخلفي	بلايات ورقية مع ممتصات صدمات تليسكوبية	
الأمامية	قرصية مهواة	
الخلفية	اسطوانية مع ضابط أوتوماتيكي	